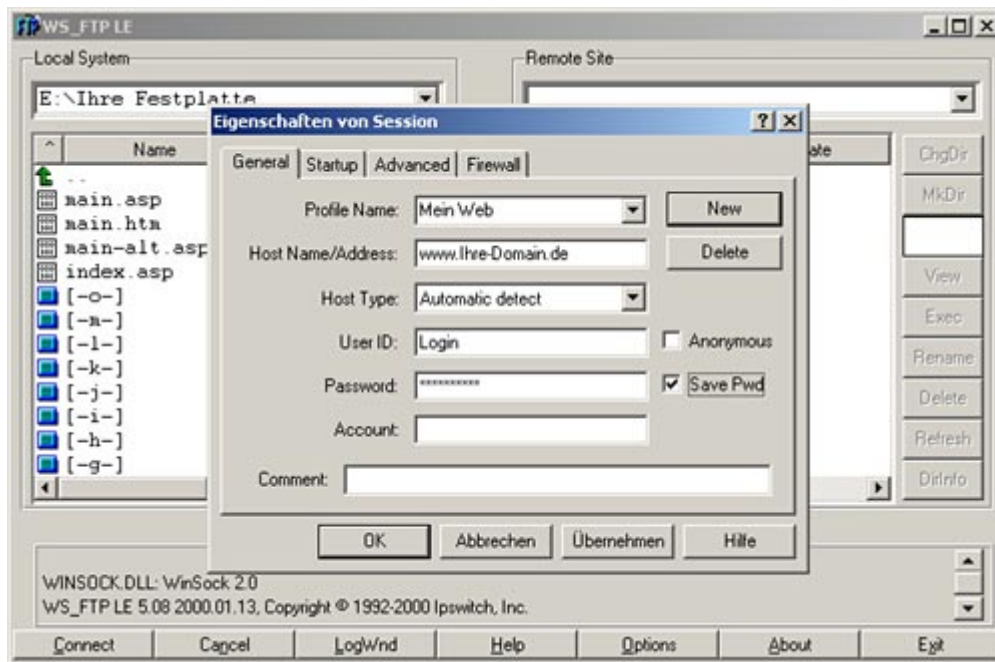


## So übertragen Sie Dateien mit WS-FTP LE ....

Den folgenden FTP-Client finden Sie unter [www.ws-ftp.com](http://www.ws-ftp.com)

Nach der Installationen des **FTP-Programms**, starten Sie dieses und tragen Sie folgende Informationen ein:

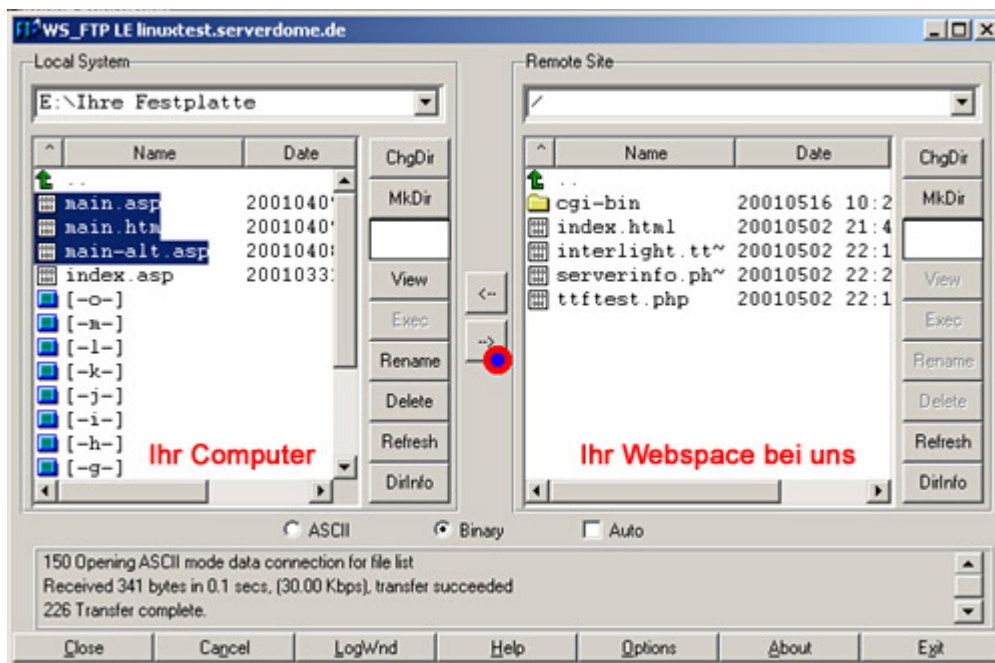


Und so wird es gemacht:

- Profile Name:** Diesen können Sie frei wählen
- Host Name / Address:** Tragen Sie hier Ihre Domain ohne http ein (www.domain.de) oder die IP vom Server
- User ID:** Ihr Benutzername
- Passwort:** Das Passwort, dass Sie von uns erhalten haben.

Jetzt klicken Sie noch „**Save Pwd**“ an und schon ist es geschafft. Nun können Sie bei bestehender Internet-Verbindung auf „**OK**“ klicken und das Programm verbindet sich mit unseren Server.

**Auf der nächsten Seite geht es mit dem Datei-Upload weiter.....**



Wie Sie oben auf den Bild sehen, haben Sie **links** die Laufwerke von ihrem Rechner und **rechts** Ihren Webspaces bei uns. Sie müssen jetzt links die Festplatte und dann das Verzeichnis auswählen, wo sich Ihre Homepage auf ihrem Rechner befindet.

Nun öffnen Sie das Verzeichnis, damit Sie alle Dateien von ihrem Web sehen können. Jetzt markieren Sie alle Dateien und Verzeichnis die Sie auf ihren Webspaces übertragen möchten und klicken auf „**Übertragen**“. Oben auf den Bild mit einem **Rot / Blauen Punkt** markiert.

Nach dem alle Dateien übertragen wurden, müsste Ihre Homepage nun laufen.

**Bitte beachten Sie !**

Wenn Sie die Homepage mit Frontpage erstellt haben, müssen Sie diese auch mit Frontpage Publizieren, sonst können Fehler auftreten und es unter Umständen dazu kommen, dass einige Funktionen auf unserem Server nicht laufen.

Sollte es Ihnen nicht möglich sein eine Verbindung zu unserem Server aufzubauen, überprüfen Sie bitte die Internetverbindung. Meistens kann es auch an einer Firewall liegen, die Sie aktiviert haben.